

Der (noch) grösste Holzbau der Schweiz

Einige Kennzahlen für den noch grössten Holzbau der Schweiz...

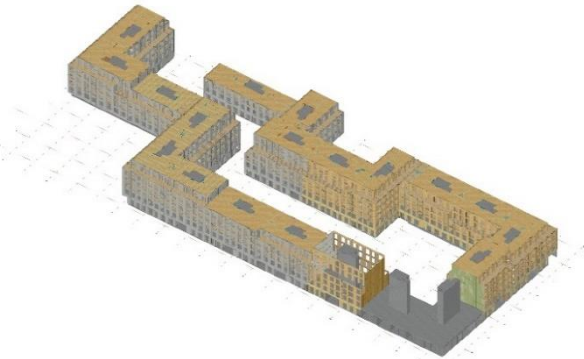
Gebäudevolumen:	ca. 178'888 m ³
Geschossfläche:	ca. 53'280 m ²
Wohneinheiten:	307 Wohnungen (davon 50 STWE), 1'500 m ² öffentliche Nutzung
Geschosse:	5 bis 6 Geschosse
Marktwert:	ca. 170 Mio

Datum:

Dienstag, 31. Oktober 2017
8404 Winterthur

Programm:

ca. 15.00	Eintreffen der Gäste auf der Baustelle
15.15	Begrüssung und kurze Bauvorstellung Hr. René Lutz (Implenia Schweiz AG)
15.30	Referate: Boris Brunner, weberbrunner architekten AG Stefan Rüegg, Timbatec Holzbauingenieure AG Adrian Ulrich, Implenia Holzbau
16.00	Diskussion und Fragen
16.15	Baustellenrundgang
17.30	Apéro Riche, offeriert von STE und Lignum Zürich
ca. 19.30	Ende der Veranstaltung



Anmeldung:

www.holzingenieur.ch unter ste-Veranstaltungen oder sru@timbatec.ch
oder Lignum Zürich info@lignum-zh.ch

Wichtig: Anmeldeschluss 24. Oktober 2017. Die Teilnehmerzahl ist beschränkt auf 60 Personen.



Lageplan



Adresse: Baustelle sue&til, Else-Züblin-Strasse, Sulzerallee, 8404 Winterthur
(Zugang über Else-Züblin-Strasse)

Parkieren: Es stehen Parkplätze direkt beim Baugelände zur Verfügung. Die Zufahrt erfolgt über die Ohrbühlstrasse.

Anreise ÖV:

Anreise nach Bahnhof Winterthur-Hegi, kurzer Fussweg zur Baustelle

Zürich HB ab 14:17 Gl. 43/77 Winterthur an 14:39 / ab 14:43 Winterthur Hegi an 14:47

(Angaben ohne Gewähr)

Anreise Auto:

Individuell nach Winterthur-Hegi.